



عرض أسعار

الرقم	المواد	الوحدة	الكمية	السعر الإفرادي	السعر الإجمالي
١	نظام إدارة الطابور (Queue Management System) ربطاً" المواصفات المطلوبة		١		

المجموع: ليرة لبنانية
المتعهد:
التوقيع:
العنوان: رقم الهاتف:

ملاحظة: على الراغبين بتقديم عروض أسعار التقيد بما يلي:

- ١- اعتماد نموذج عرض الاسعار المعد من قبل قسم اللوازم والمختوم والموقع من قبل رئيس قسم اللوازم .
- ٢- وضع العروض في ظروف مغلقة ومختومة ومسجل عليها أسم مقدم العرض .
- ٣- يجري تقديم العروض في قسم اللوازم .
- ٤- مهلة تقديم العروض من ولغاية "ضمناً"
- ٥- يجب تسعير المواد بالعملة اللبنانية فقط.
- ٦- وضع طابع مالي من فئة الألف ليرة لبنانية على عرض الأسعار.
- ٧- يجب وضع الختم الخاص بالعارض أو المؤسسة أو الشركة .
- ٨- يجب إرفاق شهادة تسجيل مؤسسة .
- ٩- في حال تضمن عرض الأسعار المقدم TVA يجب إرفاق شهادة تسجيل TVA. وآخر إيصال دفع للTVA.
- ١٠- يلغى عرض الأسعار الذي لا يستوفي كامل الشروط أعلاه .

يرجى تسليم شهادة تسجيل المؤسسة، وشهادة الTVA (في حال وجودها) خارج الظرف المغلق، حتى يتم قبول العرض.

مواصفات نظام ادارة الطابور (Queue Management System)

ان بلدية طرابلس ترغب في وضع نظام ادارة لطابور المواطنين في مكاتب دائرة التحصيل و هو مقسوم الى قسمين:

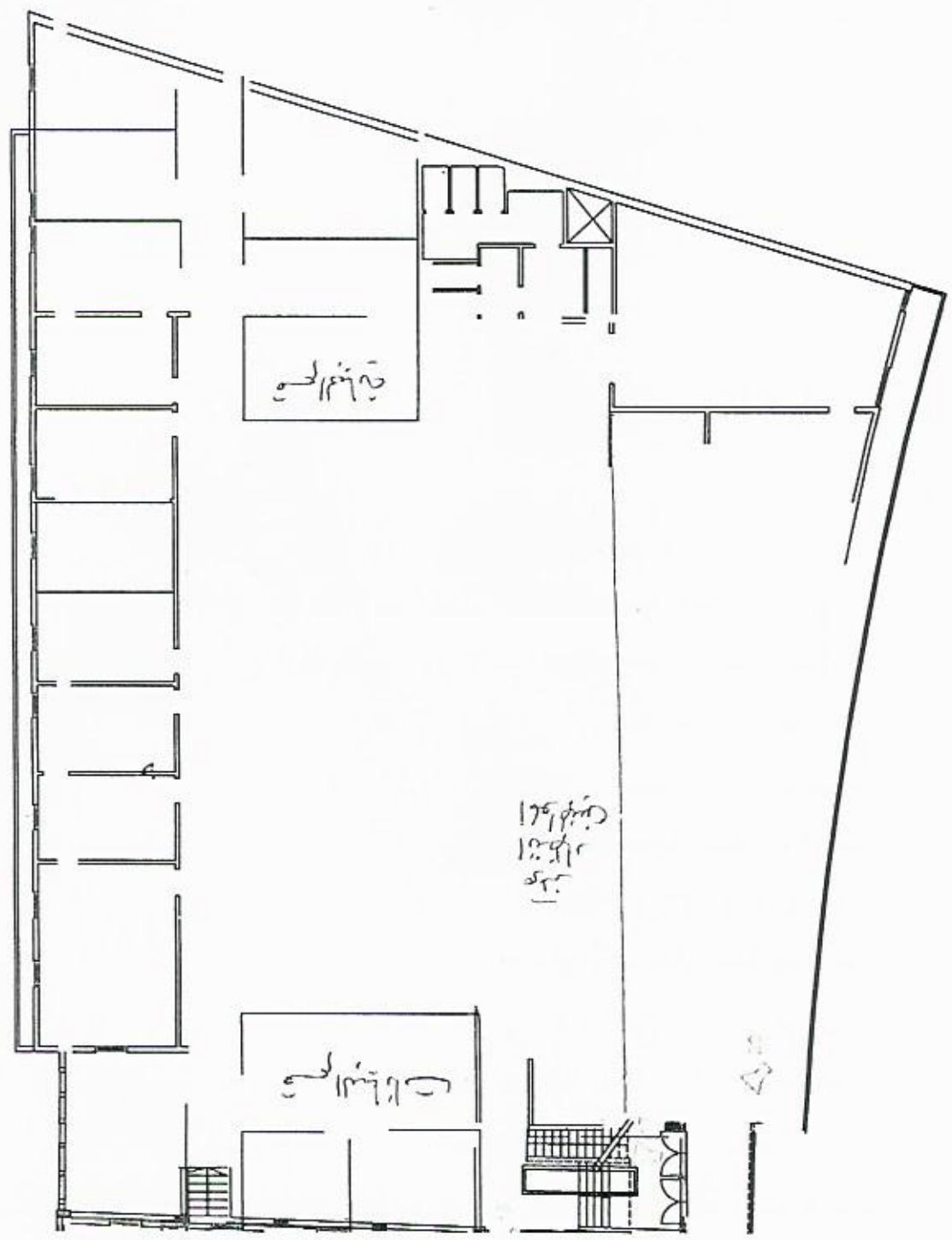
- قسم الجباية و يضم ٥ شبايك
- قسم البيانات و يضم ٥ شبايك

هذا النظام يسمح بادارة الطابور في الشبايك المذكورة اعلاه، و هو يحوي:

- موزع بطاقات واحد للقسمين بجهاز بشاشة تعمل باللمس (TOUCH SCREEN) تتسع لعرض ثلاثة خيارات على الأقل مع طباعة حرارية مزودة بقاطع للاوراق. يجب ذكر الخيار المختار على الايصال اضافة الى الرقم مع التاريخ و الساعة. جميع مكونات الموزع يجب ان تكون موضبة ضمن قالب واحد انيق.
- شاشتين لعرض ارقام الشبايك و ارقام المواطنين الحالية عليها مع اشارة مميزة للرقم الاخير المختار
- لوحة فوق كل شباك تظهر رقمه بصورة واضحة و انيقة
- لوحة ضوئية فوق كل شباك تظهر رقم المواطن الحالي
- نظام صوتي ناطق باللغة العربية يغطي مكان انتظار المواطنين مع امكانية التحكم بمستوى الصوت
- النظام يجب ان يعمل لمدة ثلث ساعة عند انقطاع التيار الكهربائي
- النظام يسمح بتخزين معلومات و احصائيات عن الشبايك و عدد العمليات المنجزة في كل شباك و احصائيات عن انواع العمليات، يمكن الحصول عليها رقمياً
- النظام يجب ان يكون مكفولا لمدة ثلاث سنوات
- كافة القطع و المعدات غير المذكورة في المواصفات و الضرورية لحسن سير النظام و التمديدات و التركيب و التدريب تدخل ضمن السعر المعروض
- يوجد ربطا بخريطة قياس ٢٥٠/١ للموقع، بالنسبة لموقع انتظار المواطنين يمكن تعديله وفقاً لضرورة العمل و افضلية التركيب حسب اقتراح الشركة
- يقوم العارض بوضع تأمين بقيمة مليون ليرة عند تقديم العرض، يقوم باسترداده بعد فسخ العروض في حال عدم رسو الالتزام عليه، و بعد عام من تاريخ الاستلام النهائي في حال الرسو.

ملاحظة: يمكن تغيير مركز افطار الموظفين ضمن الحاجة
عدد الزكيات وفقاً لضرورة العمل و افضلية
التكريب انواع المستودعة

مقياس 1/50



4.00